

# Kiinteistö 837-601-4-507

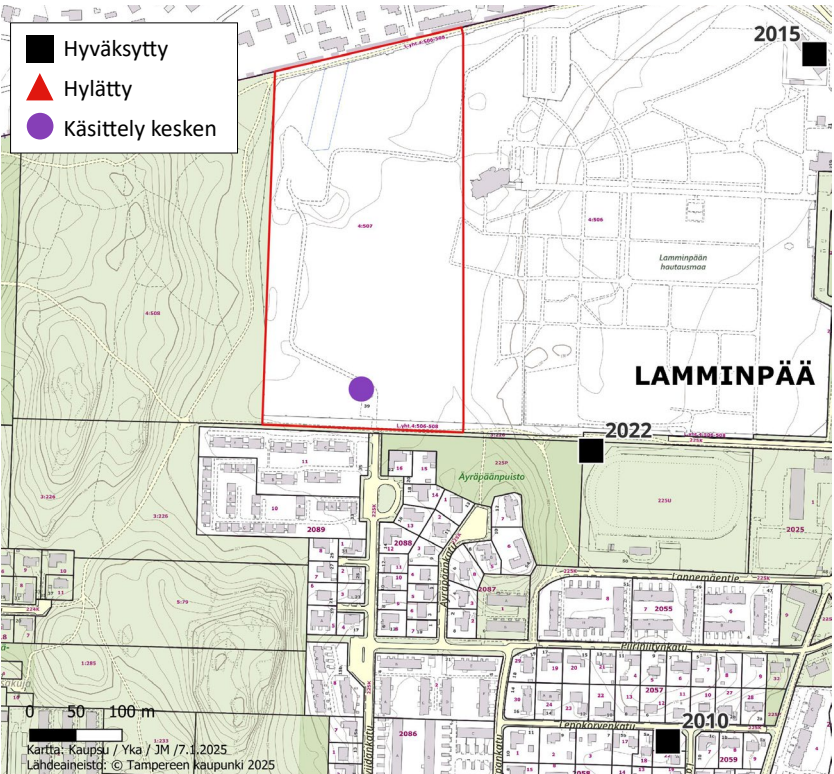
## Sijainti

## Ote kantakaupungin yleiskaavayhdistelmästä

(Kantakaupungin vaiheyleiskaava - valtuustokausi 2017–2021, 9.6.2023 ja Kantakaupungin yleiskaava 2040, 20.1.2020)



## Ote poikkeuslupatilannekartasta



## KESKUSPUISTOVERKOSTO

Alueita ylläpidetään ja kehitetään yhtenäisinä, hyvin saavutettavina sekä toimintoiltaan ja luonnon ympäristöltään monipuolisina virkistys- ja viheralueina. Maisemaa muuttava maanrakennustyö, puiden kaataminen tai muut näihin verrattavat toimenpiteet ovat luvanvaraisia kuten MRL 128 §:ssä on säädetty.

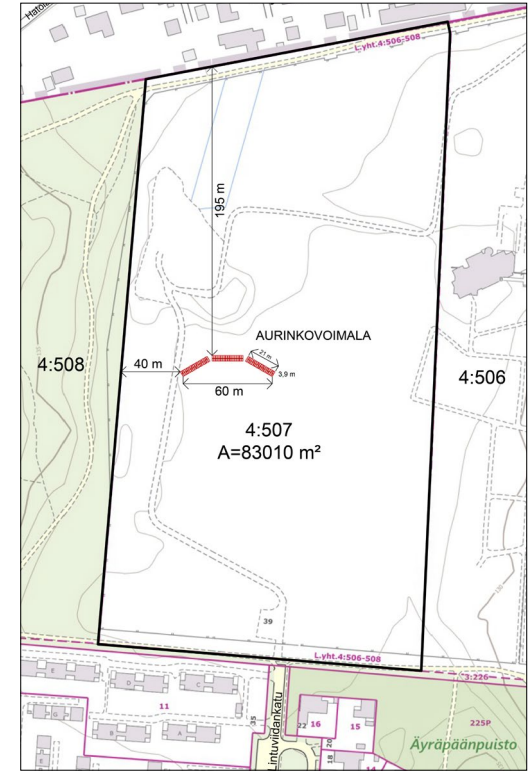
Aluetta ja sen toimintoja tarkemmin suunniteltaessa ja lupamenettelyn yhteydessä tulee ottaa huomioon luontoarvot, kulttuurihistorialliset ja maisemalliset arvot, ja varmistaa virkistys- ja ulkoilureittien ja ekologisen verkoston jatkuuus. Alueelle voidaan sijoittaa pääkäyttötarkoitusta palvelevia rakennuksia sekä hulevesien hallintaan tarkoitettuja rakenteita tarkempien suunnitelmien mukaisesti. Alueella olevat rakennukset voidaan säilyttää. Rakennusten perusparantaminen, korjaaminen ja vähäinen laajentaminen sekä tuhoutuneen rakennuksen uudelleen rakentaminen ovat sallittuja.

## OHJEELLINEN KESKUSPUISTOVERKOSTON KEHITTÄMISTARVEALUE

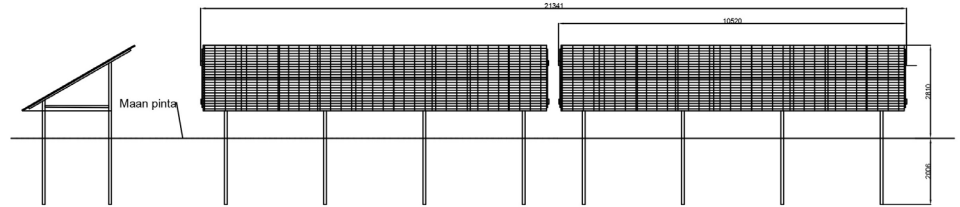
Alueelle tulee laatia kokonaissuunnitelma, jonka tavoitteena on vahvistaa alueen tunnettavuutta ja saavutettavuutta koko kaupunkiseutua palvelevana monipuolisena keskuspuistona. Suunnitelmalla tulee yhteen sovittaa virkistystoimintojen ja -palveluiden tarpeet ja muu maankäyttö luonnonympäristön, kulttuuriympäristön ja maiseman arvojen kanssa.

## (E-ha) HAUTAUSMAA

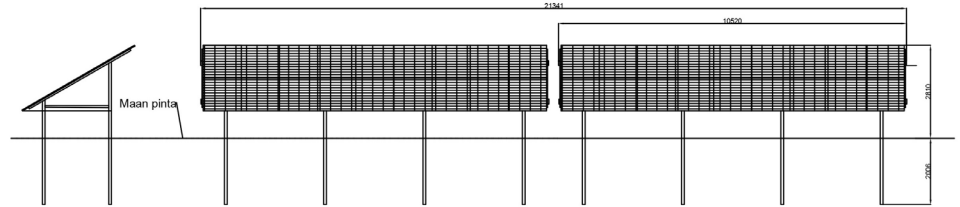
## Hankkeen asemapiirros



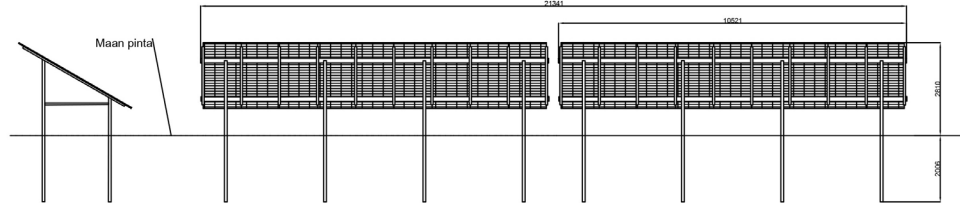
## oikealta



## edestä



## vasemmalta



## takaa

